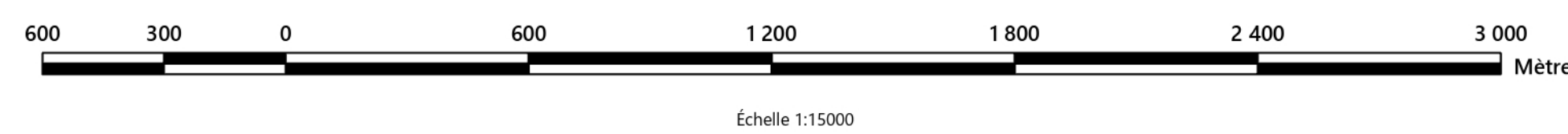
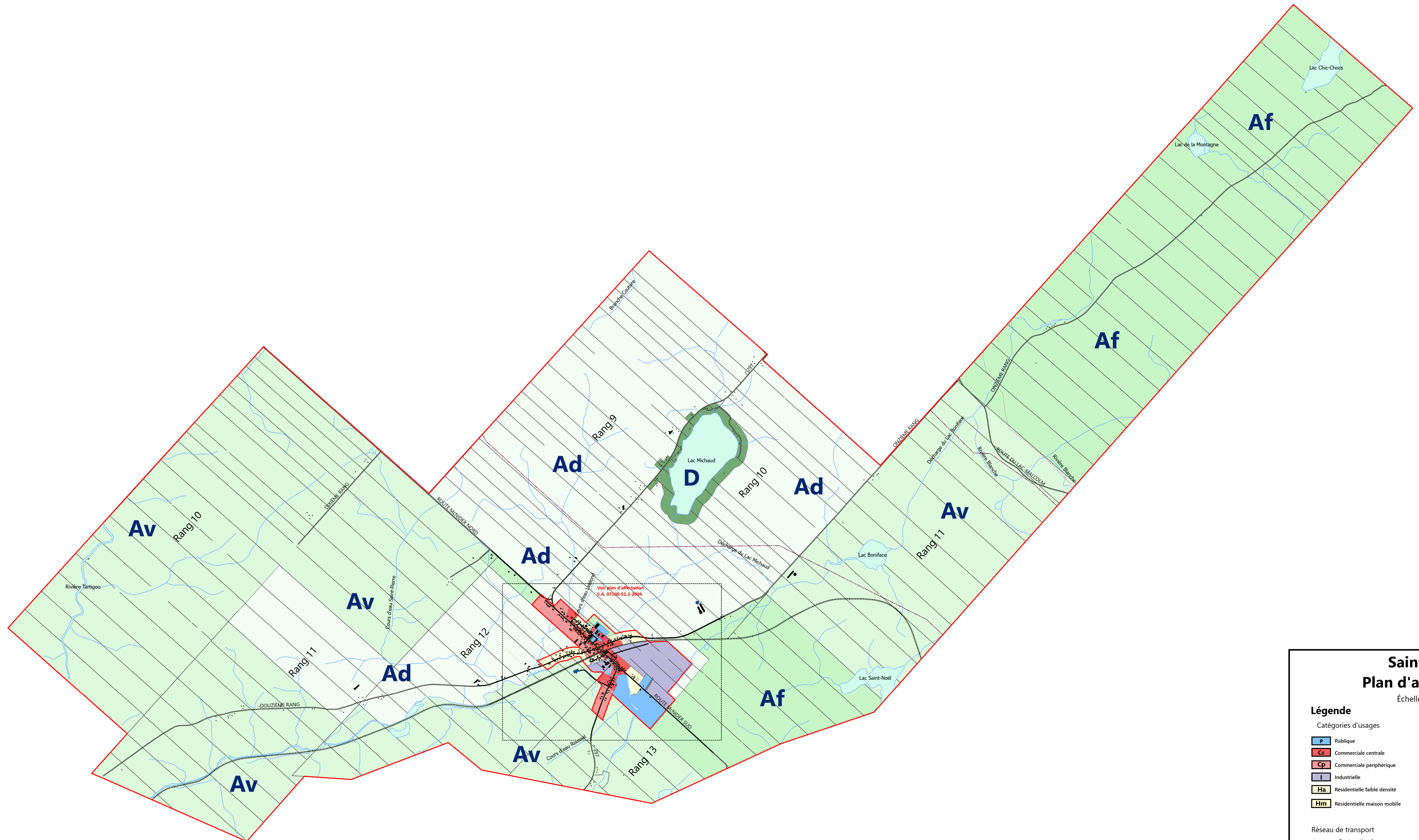


Saint-Noël

Plan d'affectation



Source des données :
 Base de données topographiques du Québec (BDTQ) 1993, Échelle 1:20000, MRN
 Base de données topographiques et administratives du Québec (BDTA) 1996, Échelle 1:250000, MRN
 Base de données planimétriques 1993, Échelle 1:15000, MRC de La Matapédia
 Orthophotographie 1:15000, 1993, MRN
 Orthophotographie 1:40000, 2001, MRN

Système de référence : NAD 83
 Projection MTM, Fuseau 6
 N.B. Les sources de données foncières utilisées pour la confection des cartes sont des éléments de compilation et ne représentent qu'une image du territoire. Par conséquent, les limites cadastrales et municipales peuvent différer de la réalité quant à leur positionnement.

Saint-Noël

Plan d'affectation

Échelle 1:15000

Légende

Catégories d'usages

P Publique	R Récréative
Cc Commerciale centrale	Af Agro-forestière
Cp Commerciale périphérique	Av Agricole viable
I Industrielle	Ad Agricole dynamique
Ha Résidentielle faible densité	D Îlot déstructuré
Hm Résidentielle maison mobile	Périmètre d'urbanisation

Réseau de transport

Route nationale	Voie ferrée
Route collectrice	Sentier de motoneige
Route locale	Sentier de la route verte
Rues projetées	

Informations cartographiques

Bâtiment	Ligne à haute tension
Clôture, muret et haie	Cours d'eau
Équipement récréatif	Lac et rivière
Piscine	Cadastre
Étang d'épuration, fosse à fumier	Limite municipale

Amendements
 153-06
 167-11
 189-2018
 218-2023

MRC de La Matapédia
 Service d'aménagement
 et d'urbanisme
 Juin 2004

Conçu par :
 Estève Bellet, Urbaniste régionale
 Dessiné par :
 Gilette Boulianne, Technicien en aménagement
 Vérifié par :
 Boris Davis, Urbaniste

N.B. Ce plan fait partie intégrante du plan d'urbanisme (Règlement no. 139-06) Plan no. S.A. 07100-51.1-2004