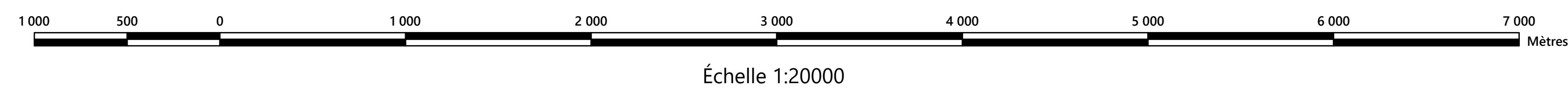
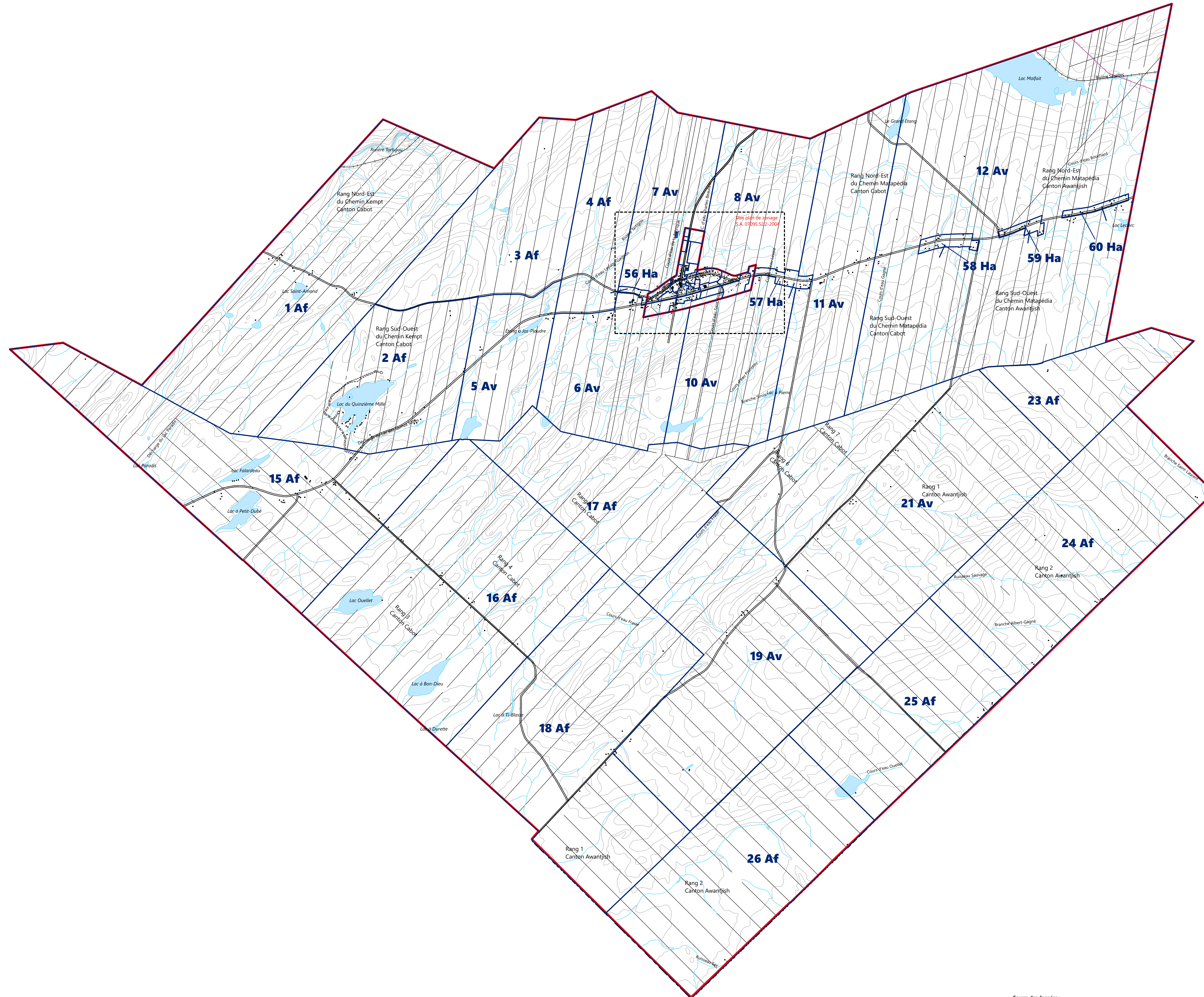


# Saint-Moise

## Plan de zonage



**Source des données :**  
 Base de données topographiques du Québec (BDTQ), 1993, Échelle 1:20000, MRN  
 Base de données topographiques et administratives du Québec (BDTA), 1996, Échelle 1:250000, MRN  
 Base de données planimétriques, 1993, Échelle 1:15000, MRC de La Matapédia  
 Orthophotographie 1:15000, 1993, MRN  
 Orthophotographie 1:40000, 2001, MRN

Système de référence : Nad 83  
 Projection MTM, Fuseau 6

N.B. Les sources de données foncières utilisées pour la confection des cartes sont des éléments de compilation et ne représentent qu'une image du territoire. Par conséquent, les limites cadastrales et municipales peuvent différer de la réalité quant à leur positionnement.

### Saint-Moise Plan de zonage

Échelle 1:20000

**Légende**

**Catégories d'usages**

|  |                           |
|--|---------------------------|
| <b>P</b> Publique                      | <b>Av</b> Agricole viable |
| <b>Cc</b> Commerciale centrale         | <b>Af</b> Agro-forestière |
| <b>Cp</b> Commerciale périphérique     | <b>F</b> Forestière       |
| <b>Ha</b> Résidentielle faible densité | <b>I</b> Industrielle     |
| <b>Hm</b> Résidentielle maison mobile  |                           |

**Identification des zones**

20 Cc — Numéro d'identification de la zone  
 20 Cc — Groupes d'usages dominants  
 20 Cc — Limite des zones

**Informations supplémentaires**

|  |                            |
|--|----------------------------|
| ■ Bâtiment                             | — Rue et route             |
| — Clôture, muret et haie               | — Rue projetée             |
| — Équipement récréatif                 | — Zone agricole            |
| ● Piscine                              | — Cadastre                 |
| — Cours d'eau                          | — Périmètre d'urbanisation |
| — Lacs                                 | — Limite municipale        |
| — Étangs d'épuration et fosse à fumier |                            |

**Amendement**  
Règlements

2011-02  
2012-08  
2013-05

Conçu par :  
Étienne Pélissier, Urbaniste  
Supervisé par :  
Gilles Boudreau, Technicien  
en aménagement

Validé par :  
Bertha Davis, Urbaniste

MRC de La Matapédia  
Service d'aménagement  
et d'urbanisme

2011-02  
2012-08  
2013-05

2014-04

N.B. Ce plan fait partie intégrante du règlement de zonage no. 2004-03

Plan no. S.A. 07095-52.1-2004